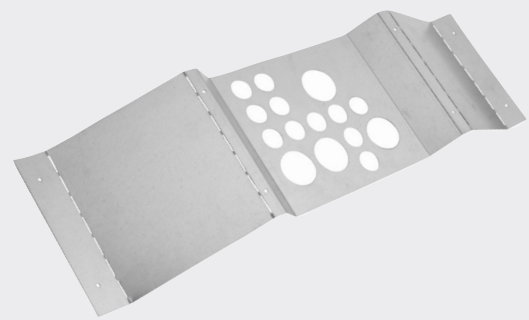


Ingjutningsfixtur QuickBox

Installation



Ingjutningsfixtur Quickbox

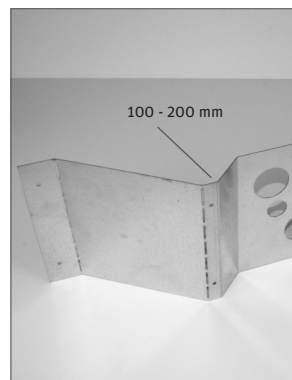
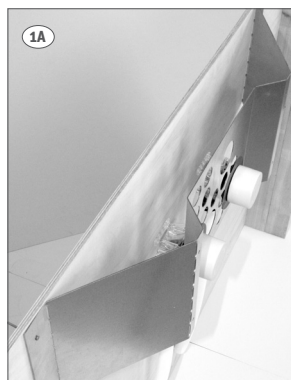
Justering av fixtur

Fixturen kan justeras för att antingen monteras på den bakre eller främre gjutformen.

1A: Justering för montage på den bakre gjutformen

Bild 1A, visar montage på den bakre gjutformen.

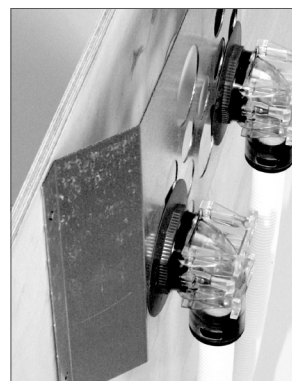
Fixturens perforerade knäckanvisningar används för att med handkraft anpassa fixturen efter väggtjocklek i området 100 - 200 mm.



1B: Justering för montage på den främre gjutformen

Bild 1B visar montage på den främre gjutformen.

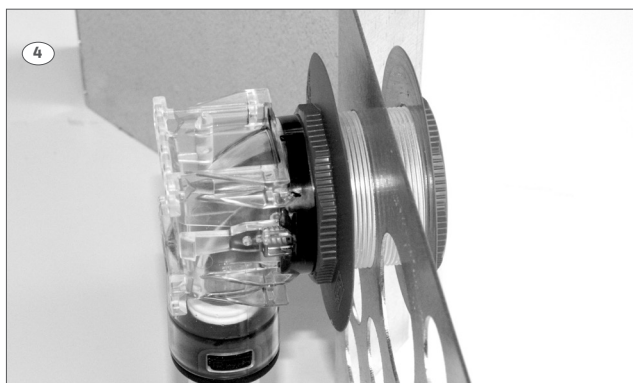
Vid montering på den främre gjutformen kan de yttre bitarna knäckas av vid anvisningen för att fixturen ska ta så lite plats som möjligt.



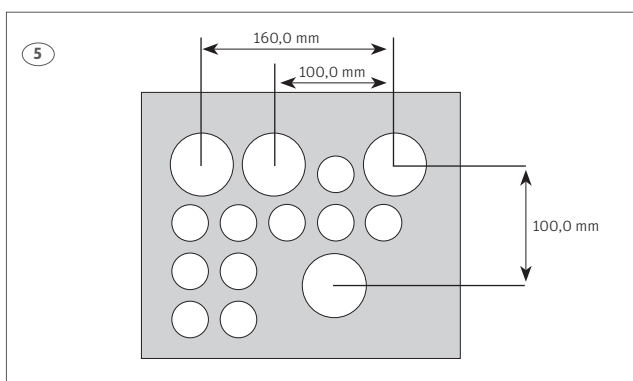
4 & 5: Montage av QuickBox i fixtur

4. PEX rör monteras i QuickBoxen innan eller efter montage i fixturen, se separat anvisning för Roth QuickBox.

Roth QuickBox monteras enligt Bild 4. Först skruvas en fläns helt i botten "åt fel håll" för att fungera som mothåll. Den andra flänsen dras som vanligt åt hårt med handkraft.



5. Vid montage av 2st QuickBox finns möjlighet för montage på C/C 100 mm eller C/C 160 mm. Vid montage C/C 100 mm finns ett hål för 50 mm avloppsrör centrerat mellan hålen för QuickBox.



6: Montering av O-ring och skyddshuv

O-ringen placeras ytterst på QuickBoxens gängade hals, se Bild 6.

Skyddshuven skjuts in över o-ringen som följer med in och tätar mellan skuddshuven och gängen.

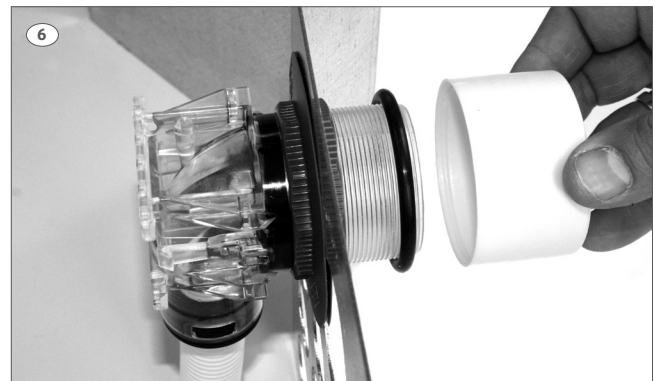
Montage av fixtur på gjutform

Fixturen monteras med 4st spik genom gjutformen, det gör det enkelt att avlägsna gjutformen efter gjutningen.

Sedan är det klart för gjutning!

7 & 8: Utskärning av skyddshuvens botten

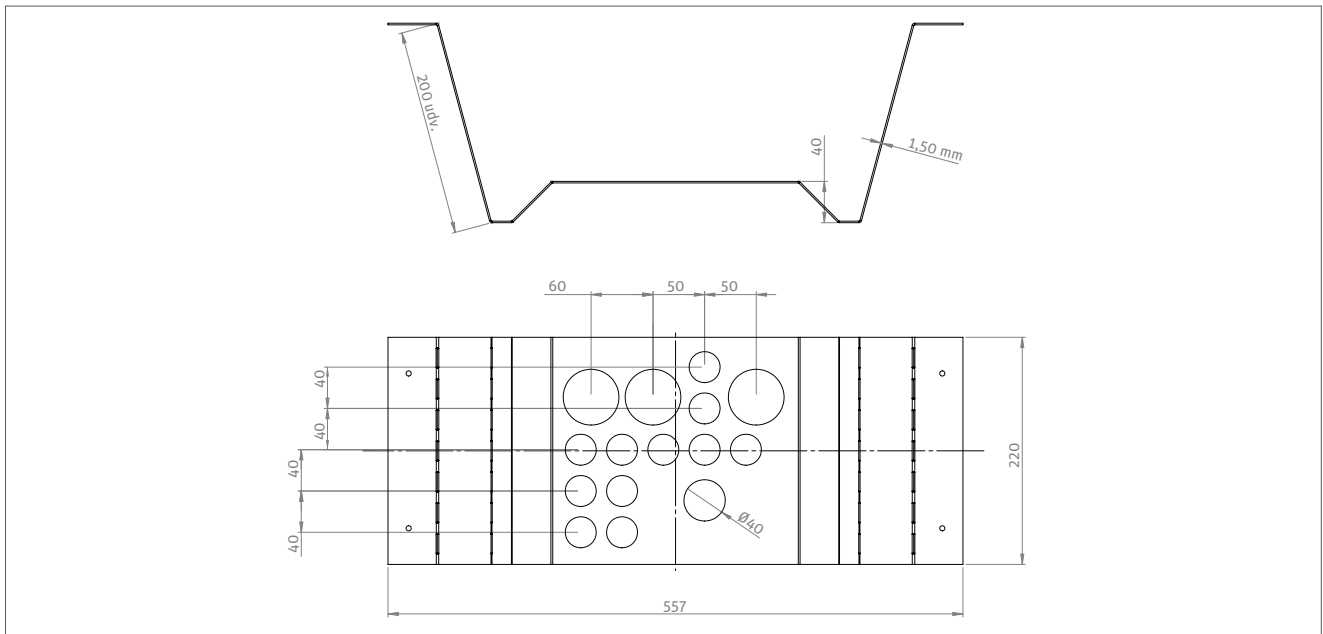
Efter att gjutformen har avlägsnats kan botten på skyddshuven skäras bort med en vass kniv.



9: Montering av QuickBox stosförlängare

QuickBox stosförlängare skruvas därefter på QuickBoxen, sedan utförs ex. tätskikt och komplettering enligt separat anvisning för Roth QuickBox.





(SE) Tekniska data

Ingjutfningsfixtur QuickBox
Material
Mått (se skiss ovan)
Tjocklek

RSK nr. 188 09 75
Galvaniserad plåt
1,5 mm

Tillbehör

Tillbehörset ingjutning 5-pack
Roth QuickBox 12 mm
Roth QuickBox 15 mm
Roth QuickBox 18 mm
Roth Stosförlängare QuickBox

RSK nr. 188 09 76
RSK nr. 187 67 69
RSK nr. 187 67 70
RSK nr. 187 67 71
RSK nr. 187 81 99

Roth

ROTH NORDIC A/S

Centervej 5
3600 Frederikssund
Tlf. +45 4738 0121
Fax +45 4738 0242
E-mail: service@roth-nordic.dk
roth-nordic.dk

ROTH NORDIC AB

Käglingevägen 37
213 76 Malmö
Tel. +46 40534090
Fax +46 40534099
E-mail: service@roth-nordic.se
roth-nordic.se

ROTH NORDIC AS

Jongsåsveien 4
1338 Sandvika
Tel. +47 67 57 54 00
E-mail: service@roth-nordic.no
roth-nordic.no
facebook.com/RothNordicNO

ROTH NORDIC OY

Sysimiehenkatu 12
10300 Karjaa
Puh. +358 19 440 330
Faksi +358 (0) 19 233 193
E-mail: service@roth-nordic.fi
roth-nordic.fi
facebook.com/RothNordicFI



Denna produkt är anpassad till branschregler
Säker Vatteninstallation. Roth Nordic AB garanterar produktens funktion om branschreglerna och monteringsanvisningen följs.