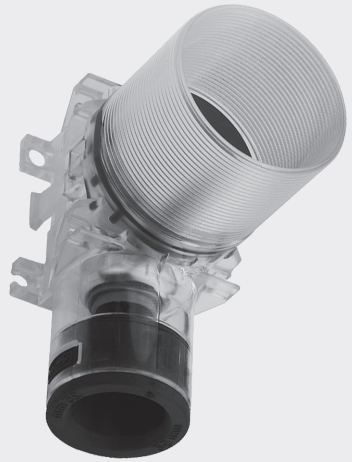


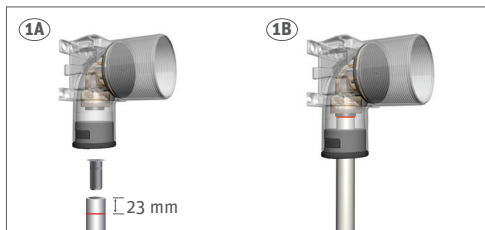
**Roth QuickBox**  
Installation



*Living full of energy*

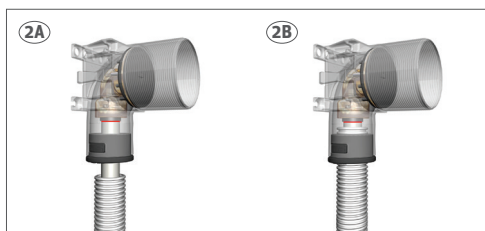
## 1A + 1B

Röret kapas med en PEX sax och tomröret kapas vinkelrätt 30 mm kortare än PEX röret. Montera stödhylsa och markera insticksdjupet 23 mm på röret. Tryck in röret i kopplingen med en lätt roterande rörelse och kontrollera att röret är intryckt hela vägen i kopplingen. Dra i röret för att säkerställa att det sitter fast. Vid behov används Roth MultiPex tång 12 - 18 mm (RSK 242 11 37) för att underlätta montaget.



## 2A + 2B

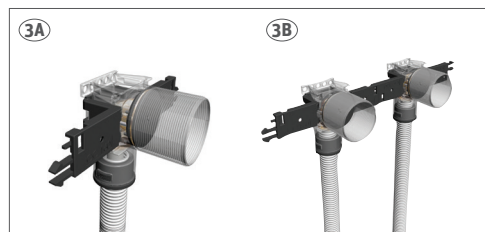
Tryck in skyddsröret i gummibussningen med en lätt roterande rörelse tills 1 - 2 rillor på skyddsröret är synliga i QuickBoxen. Glidmedel ska inte användas.



## ENDAST FÖR SKIVVÄGG

### 3A + 3B

Ett  $\varnothing 52$  mm hål borras i skivorna och plastarmaturen används till att fästa QuickBoxen på baksidan av en skivvägg. Två armaturer kan kopplas samman för att uppnå C/C 150 mm eller C/C 160 mm. Om baksidan av en skivvägg inte är åtkomlig används Roth QuickBox Monterings-skena RSK nr. 187 67 74.



## ENDAST FÖR SKIVVÄGG

### 4

Roth QuickBox är gjord för skivtjocklekar mellan 10 - 33 mm. Med hjälp av QuickBox stofsörlängare RSK 187 81 99 kan halsen förlängas med ytterligare 30 mm.

### 5

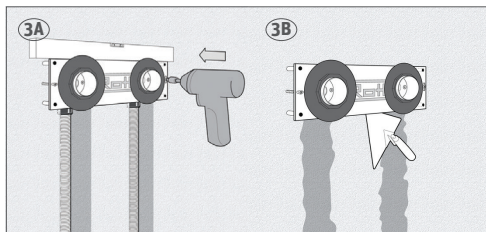
Tätningsslansan dras med maximal handkraft utanpå sista skivan, gängan mellan QuickBox och tätningsslans är fukt-tät så ev. tätskikt monteras utanpå flänsen.



## ENDAST FÖR MURVÄGG

### 3A + 3B

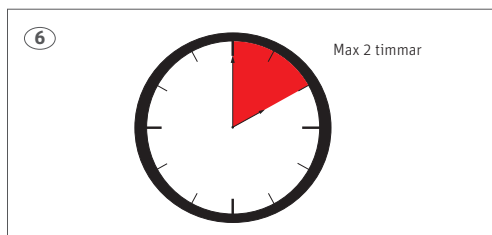
Vid montering av dubbla QuickBoxar för blandare finns återanvändningsbara fixturer som ger en exakt och enkel fixering tills väggdosorna och rören är inmurade. Fixturer finns med C/C 150 mm RSK nr. 187 89 98 och med C/C 160 mm RSK nr. 187 89 99.



### 6

Provtryckning utförs under max 2 timmar med den förmonterade provtryckningsproppen och dokumenteras enligt branschreglerna. Vid trycksättning längre än 2 timmar ska proppen bytas mot en propp som är avsedd för kontinuerligt tryck.

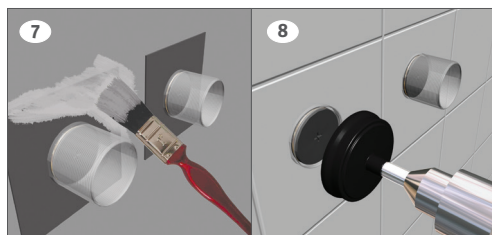
Provtryckningsprotokoll finns på [www.roth-nordic.se](http://www.roth-nordic.se)



### 7+8

Om väggboxarna är monterade i ett våtrum ska tätskikt appliceras enligt tätskiktsleverantörens anvisningar. Tätskiktsmanshetter ska ha ett storleksintervall som innefattar diametern på QuickBox inkl. fläns som är 55 mm. **OBS! Tätskikt ska alltid appliceras enligt tätskiktsleverantörens anvisningar!**

QuickBoxens hals fräses avslutningsvis ner till nivå med väggbeklädnad med Roth Fräs RSK nr. 187 27 87 innan lämplig QuickBox Väggbrička monteras. Fräsen kan användas för att korta halsen max 20 mm, i annat fall rekommenderas en fintandad såg.



### 9

I plats för bad och dusch används tätningsring bakom väggbričkan (medpackas väggbrička). Detta för att motverka att vatten och smuts samlas i väggdosans hals. Vid montering på annan plats kan tätningsringarna utelämnas.



### (SE) Tekniska data

Roth QuickBox 12 mm	RSK nr. 187 67 70
Roth QuickBox 15 mm	RSK nr. 187 67 70
Roth QuickBox 18 mm	RSK nr. 187 67 71
Användningsområde	Tappvatten
Max. temperatur	95 °C
Max. tryck	10 bar
Material vinkelkoppling	DZR mässing, EPDM gummi
Material dosa	Polycarbonat
Material tätningsfläns och stofsörlängare	ABS

### Tillbehör

QuickBox monteringskena för regelvägg	RSK nr. 187 67 74
QuickBox förstärkt monteringskena för regelvägg	RSK nr. 188 12 75
QuickBox armaturfix för inmurning C/C 150 mm	RSK nr. 187 89 98
QuickBox armaturfix för inmurning C/C 160 mm	RSK nr. 187 89 99
QuickBox stofsörlängare	RSK nr. 187 81 99
QuickBox tätningsfläns för våtrumstapet	RSK nr. 187 68 31
Fräs för QuickBox	RSK nr. 187 27 87
Ingjutningsfixtur C/C 100 eller 160 mm	RSK nr. 188 09 75
MultiPex® tång 12 - 18 mm	RSK nr. 242 11 37
Tillbehörset ingjutning 5-pack	RSK nr. 188 09 76
Väggbrickor i flera olika modeller från M26 lekande mutter till 10 mm vinkel.	

**OBS: QuickBox väggdosor får inte utsättas för farliga ämnen från märkning eller läckagetest och starkt korrosiva miljöer. Endast Roth MultiPex® rör ska användas.**

#### ROTH NORDIC AB

Käglingevägen 37  
213 76 Malmö  
Tel. +46 40534090  
Fax +46 40534099  
E-mail: [service@roth-nordic.se](mailto:service@roth-nordic.se)  
[roth-nordic.se](http://roth-nordic.se)



Denna produkt är anpassad till branschregler  
Säker Vatteninstallation. Roth Nordic AB garanterar produktens funktion om branschreglerna och monteringsanvisningen följs.